

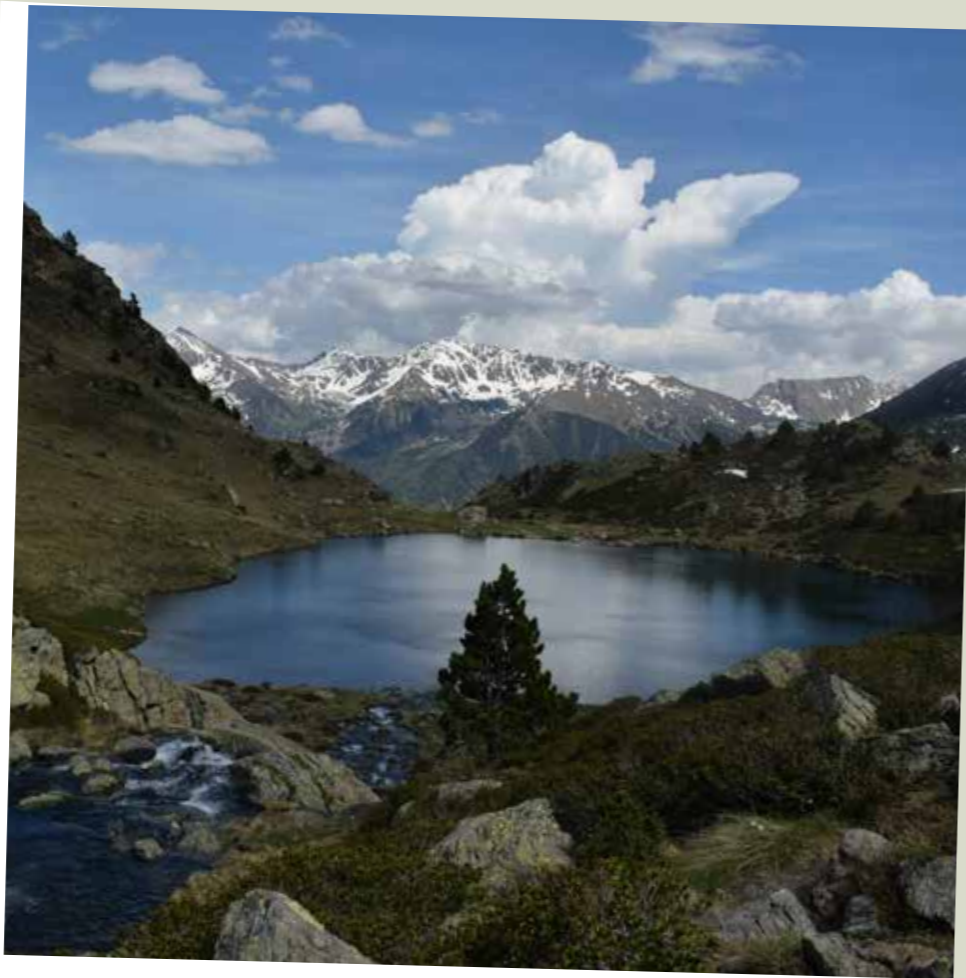


XALETS DEL
Bosc d'Auvinyà

*T'obrim la porta a
l'escenari perfecte*

Xicoia Parcela 28

www.xaletsboscdauvinya.com



Andorra

A Andorra, la natura es converteix en el teu jardí particular, oferint un entorn idíl·lic on la muntanya abraça la teva quotidianitat, regalant-te un aire pur i vistes panoràmiques.

La qualitat de vida a Andorra és sinònim de tranquil·litat i seguretat, amb una harmonia perfecta entre un estil de vida actiu i la pau que proporciona la natura omnipresent.

Auvinyà

Ubicat a tan sols 5 minuts del centre de Sant Julià de Lòria, a l'extrem esquerre del riu Valira, la zona Residencial d'Auvinyà ofereix als seus poc més de 240 habitants un lloc perfecte per gaudir d'una vida tranquil·la, relaxada i, sobretot, allunyada del soroll i bullici dels nuclis urbans.

Viure a Auvinyà és sinònim de fer-ho en un lloc increïble, una localitat envoltada per un entorn natural envejable que ofereix una gran qualitat de vida a tots els seus residents.



Disseny exclusiu

Els xalets del bosc d'Auvinyà destaquen per les seves formes arquitectòniques modernes i atractives que s'integren harmoniosament amb l'entorn natural.





Materials de qualitat

L'ús de materials d'alta qualitat defineix els xalets del bosc d'Auvinyà, amb acabats d'alta qualitat com pedra, fusta i vidre que no només proporcionen una estètica elegant, sinó també durabilitat a llarg termini.

Eficiència energètica

Els xalets del bosc d'Auvinyà incorporen tecnologies i sistemes eficients des del punt de vista energètic, com ara aïllament tèrmic avançat, finestres de triplevidre i solucions d'energia renovable.





Espais oberts a la natura

Amb una atenció especial a la lluminositat i l'espai, els xalets ofereixen interiors oberts amb grans finestres panoràmiques, creant una connexió visual amb la natura circundant.

Comfort intel·ligent

La incorporació de sistemes domòtics i tecnologies intel·ligents, com l'automatització d'il·luminació, seguretat avançada i controls ambientals, defineix un xalet actual i sofisticat.



Localització excepcional

Auvinyà, com a localització, afegeix un element únic als xalets, amb vistes panoràmiques a les muntanyes i un entorn tranquil que contribueix a la seva exclusivitat i qualitat de vida.



Xicoia Parcela 28

MEMÒRIA TÈCNICA

Topografia

Emplaçament

Plantes

Seccions

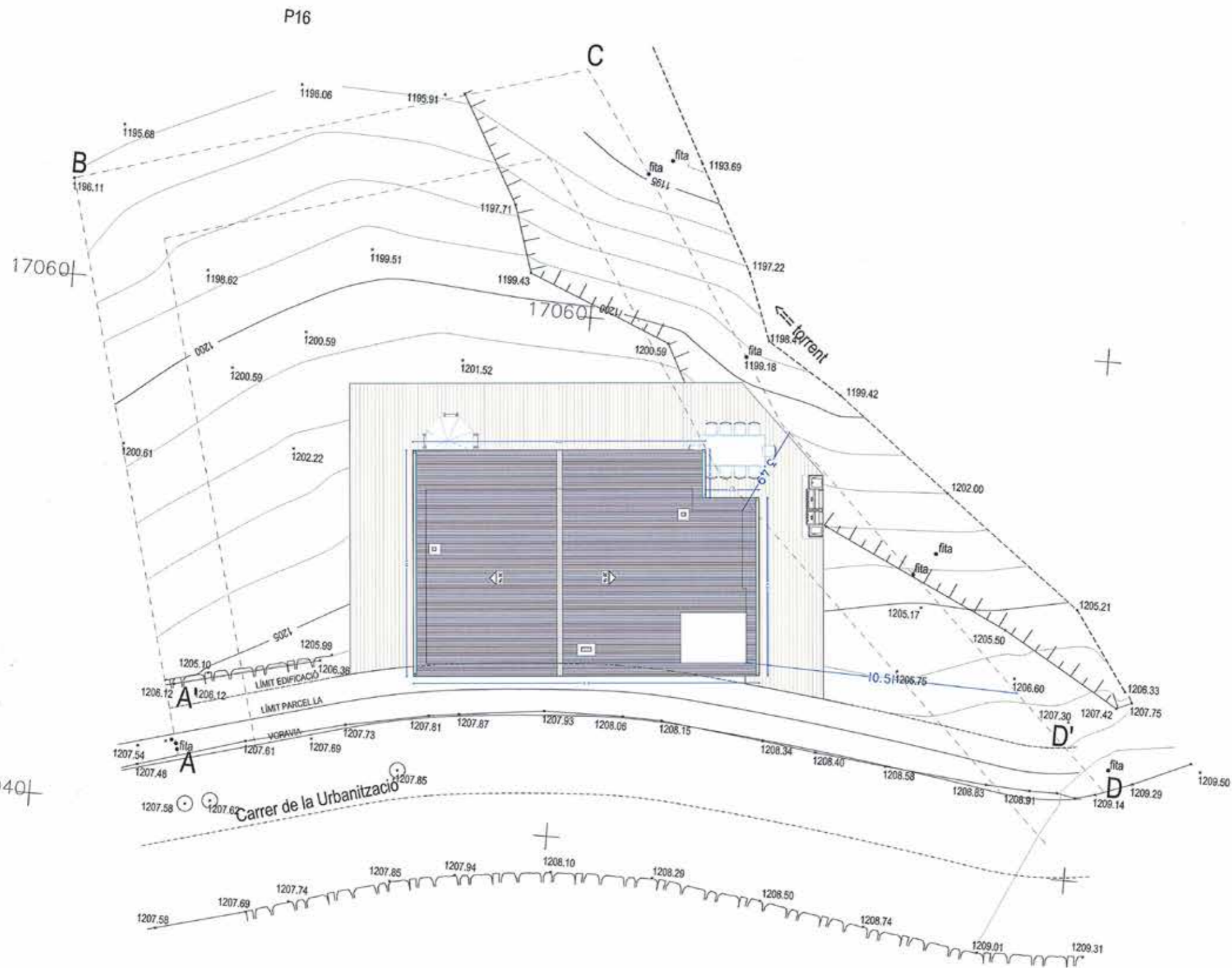
Façanes

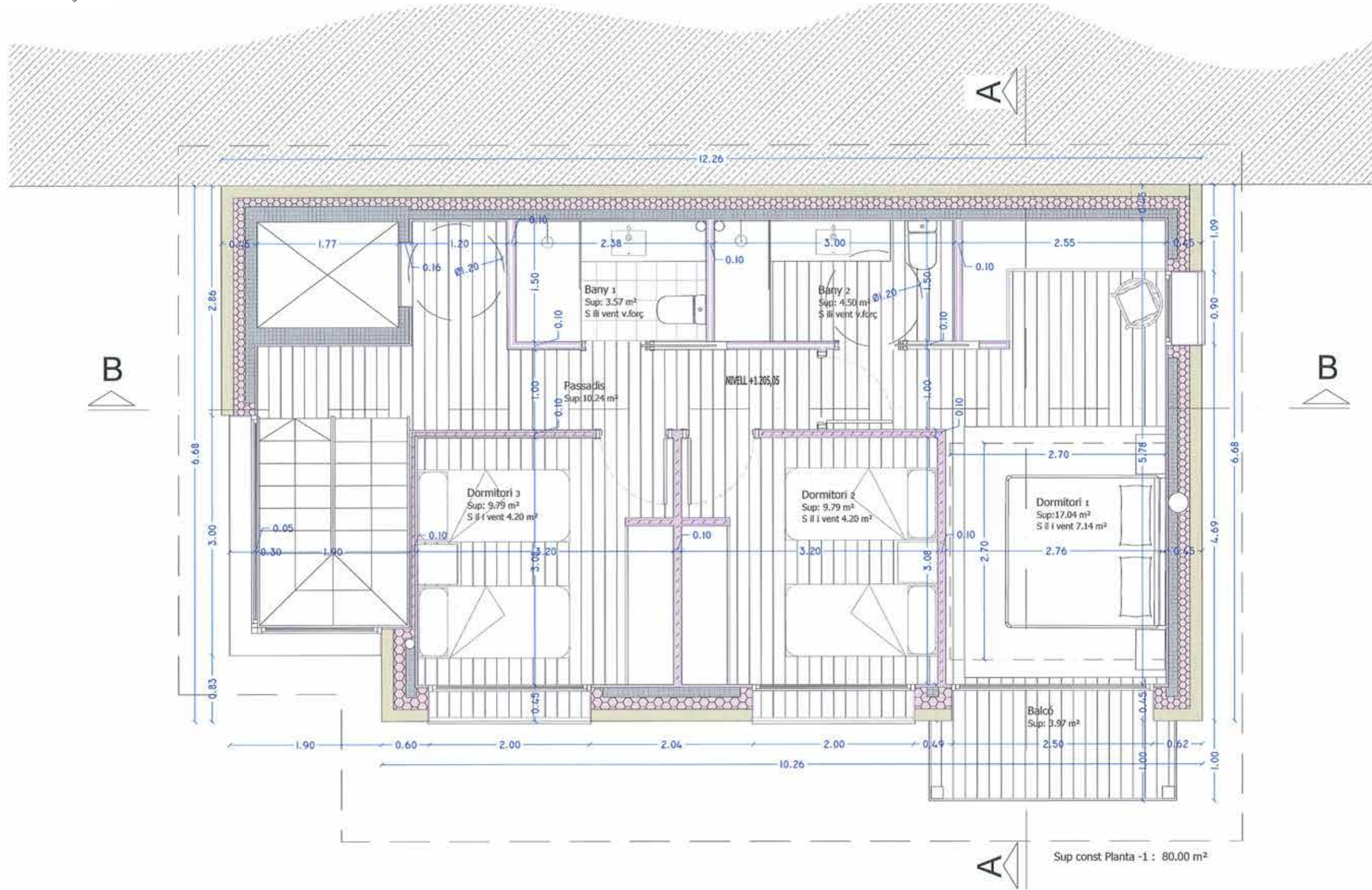
Memòria descriptiva

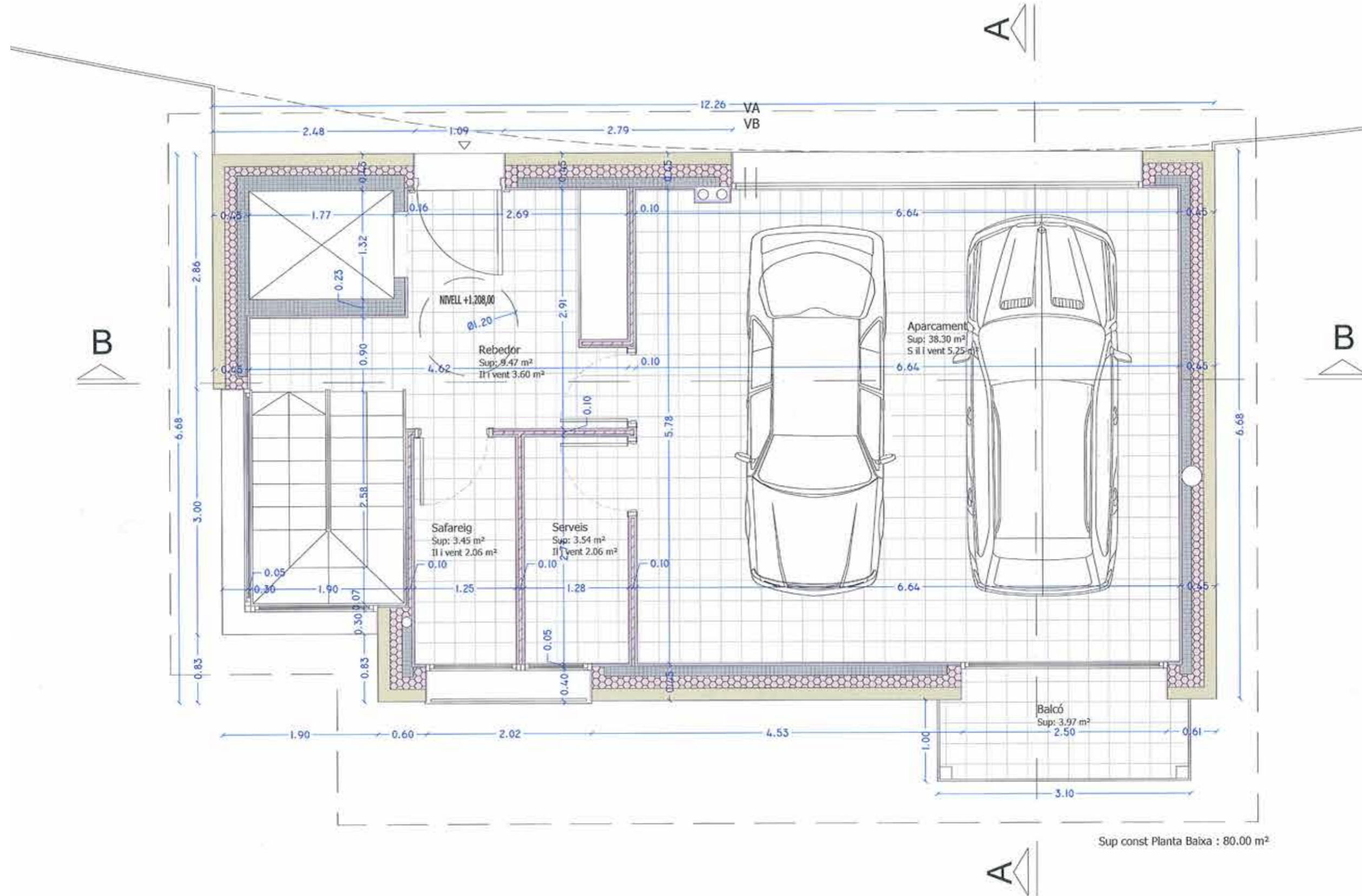


Xicoia Parcela 28

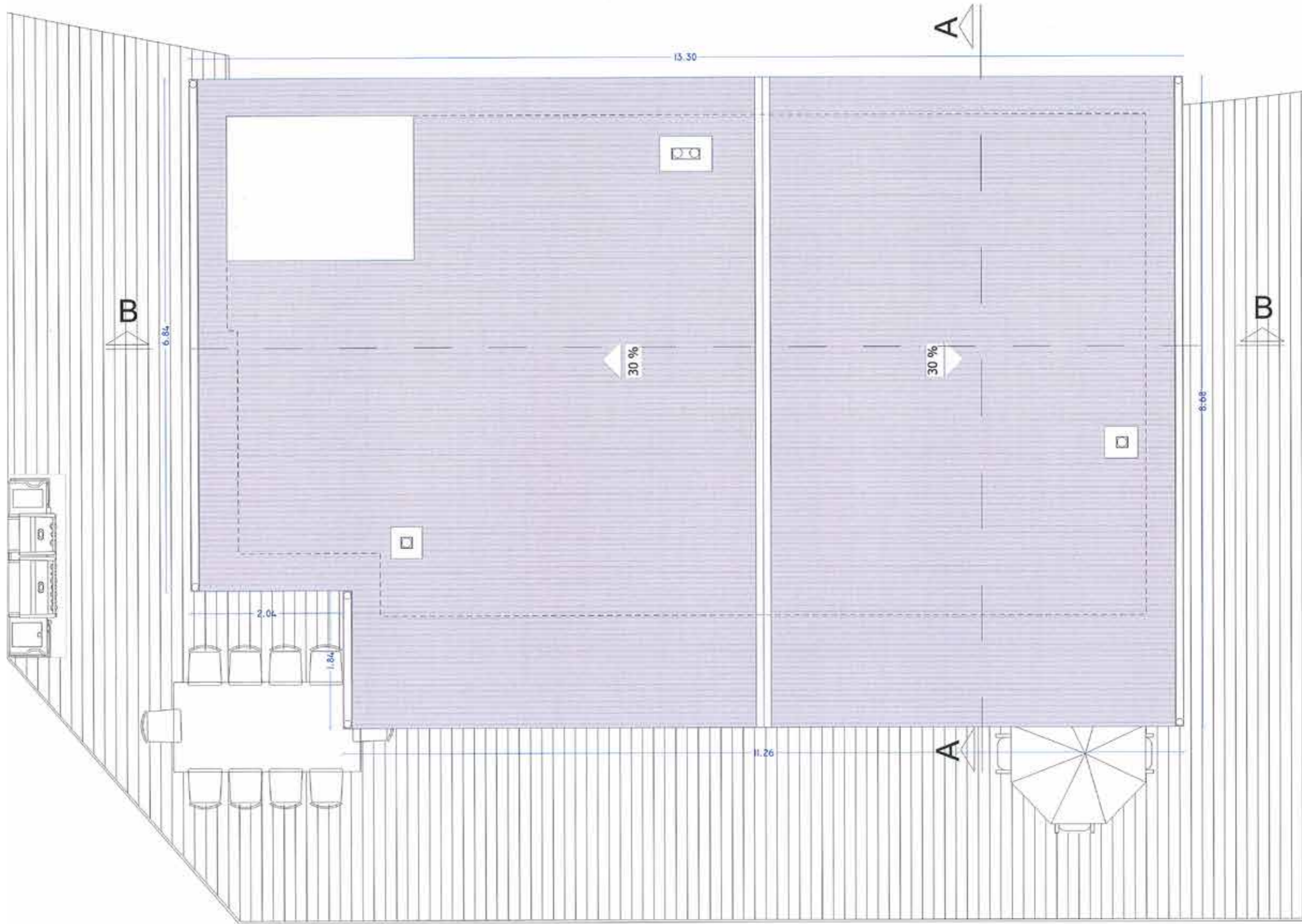
TOPOGRAFIA

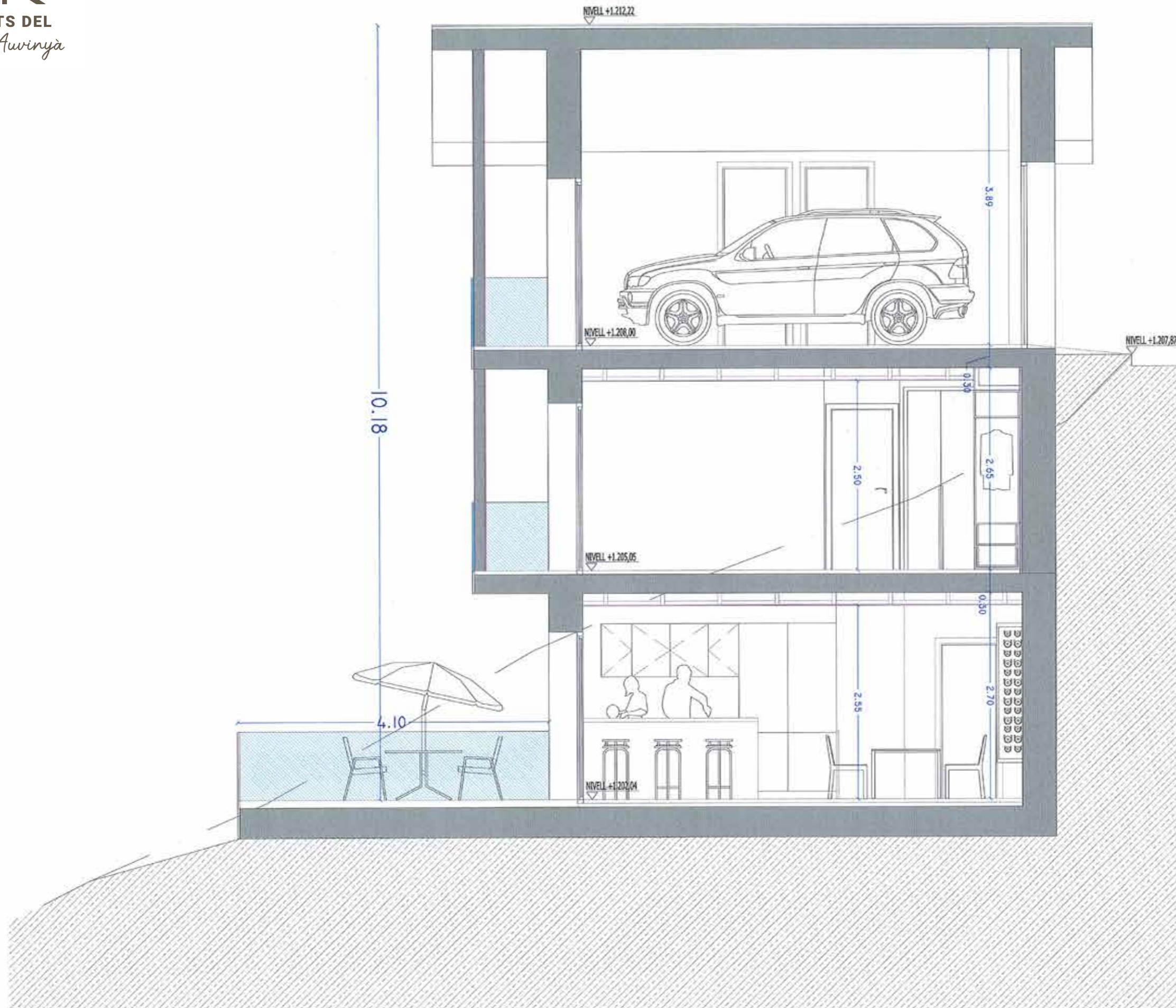


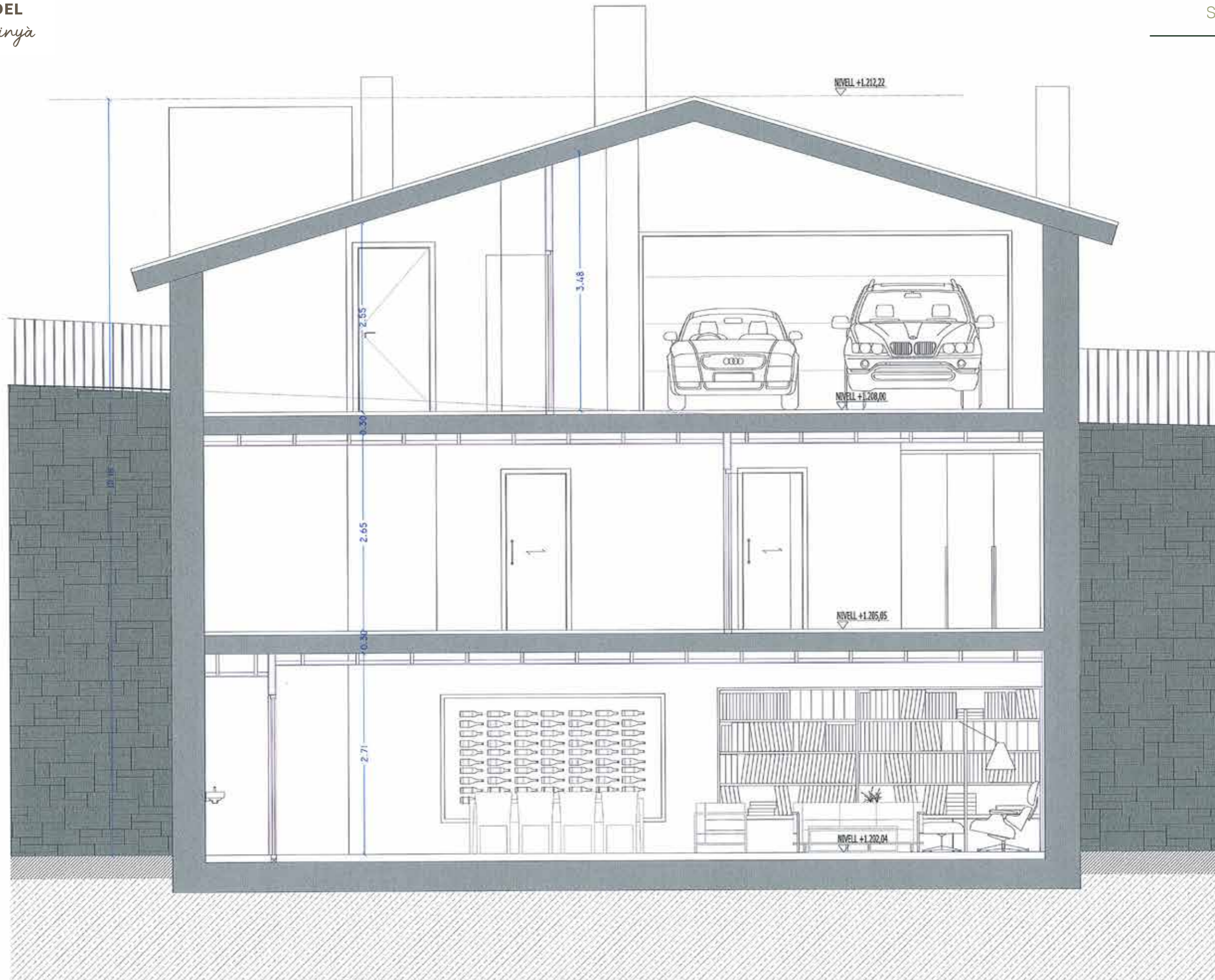


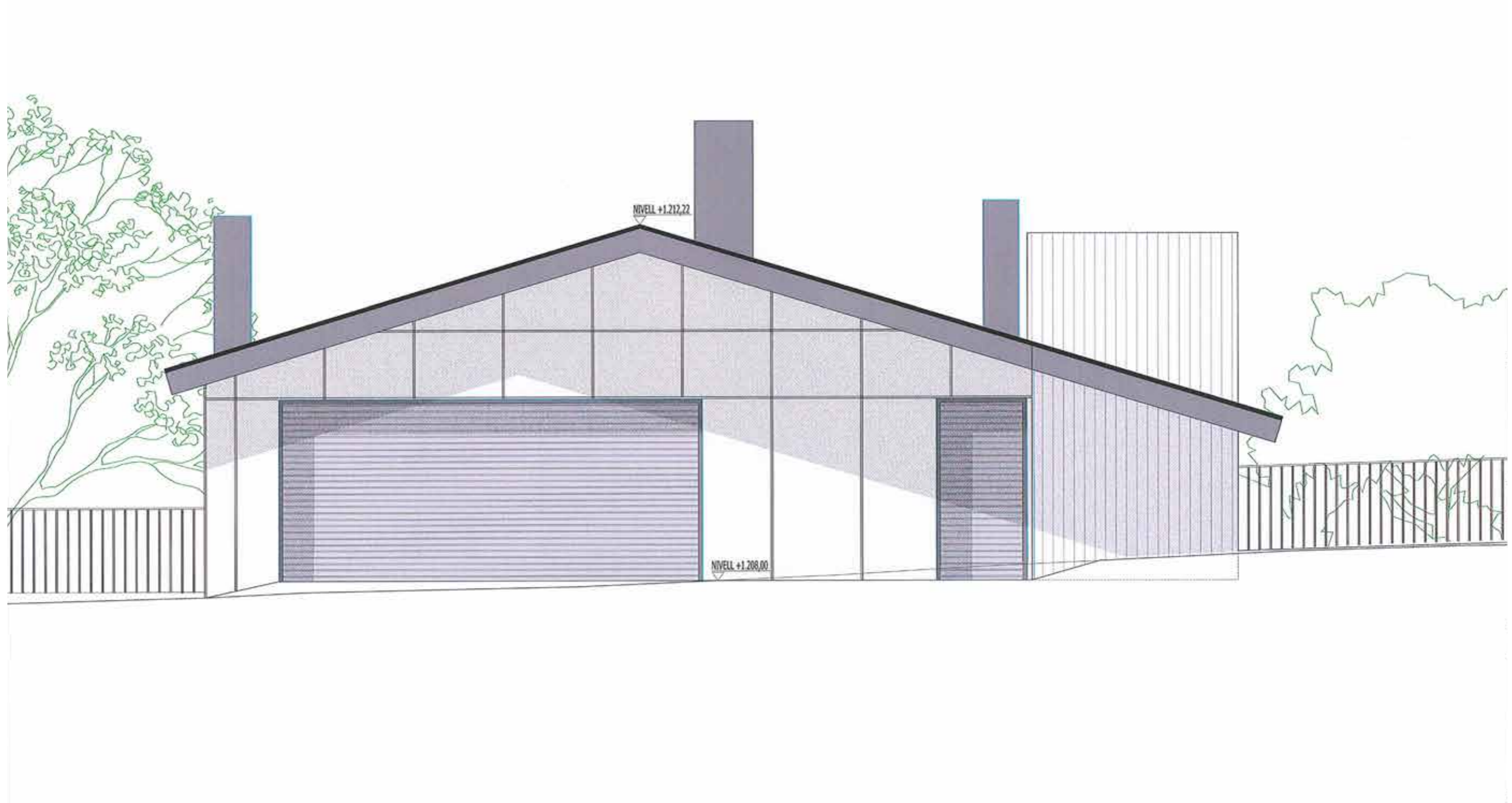


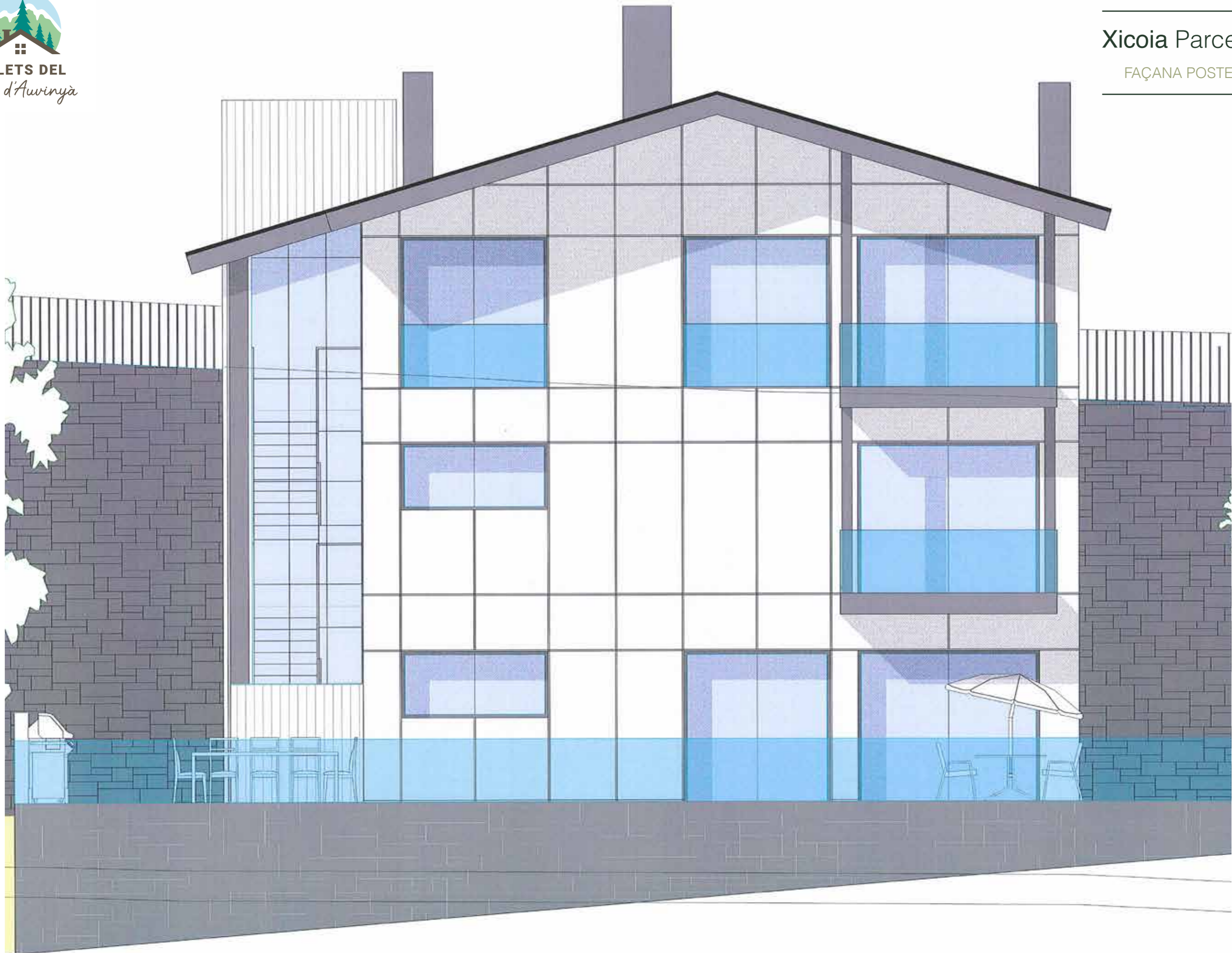
Sup const Planta Baixa : 80.00 m²

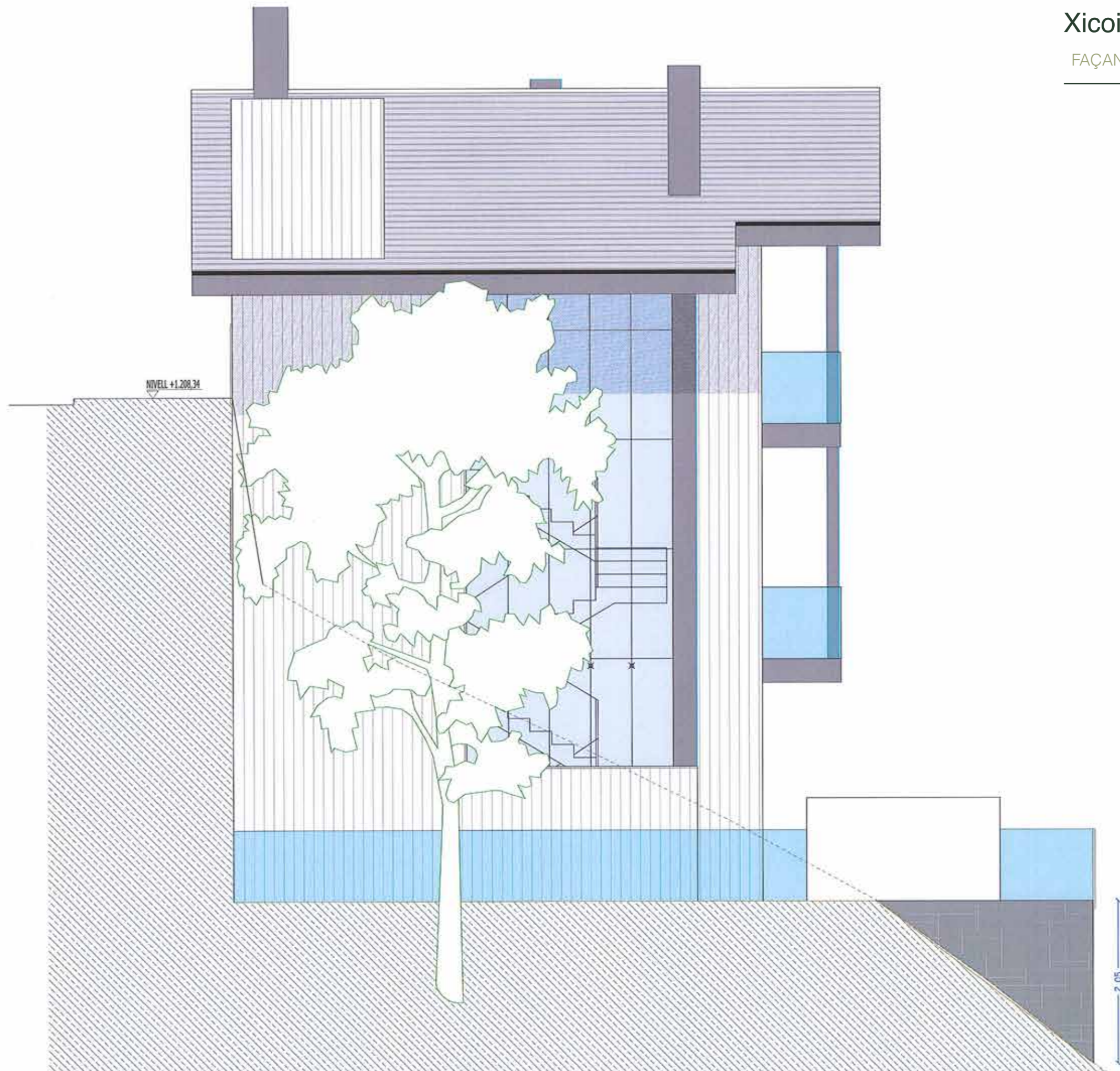


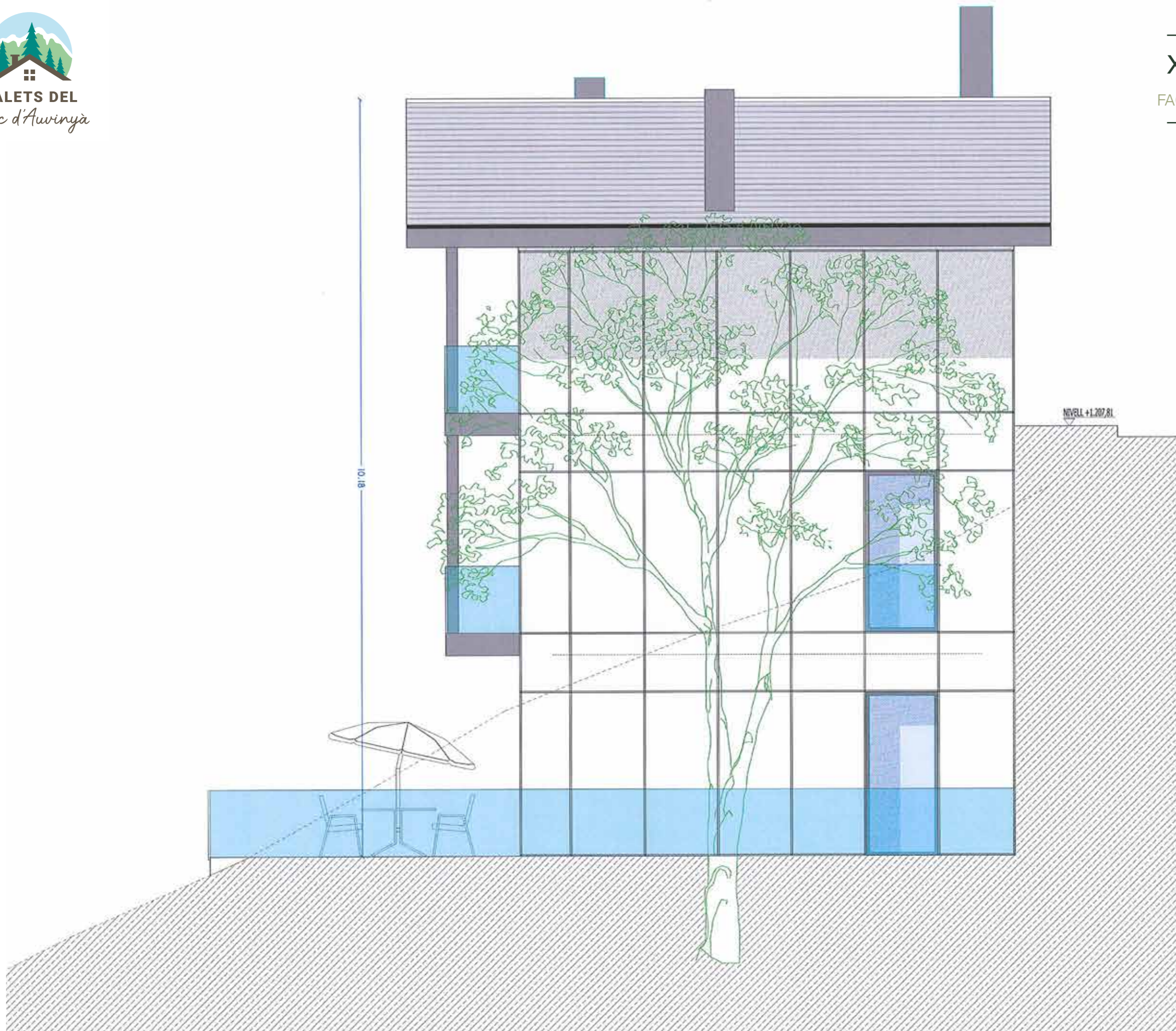












SUPERFÍCIE CONSTRUÏDA

CASA	Sup. Construïda (m2)
Planta Baixa	80,00
Planta Primera	80,00
Planta Segona	80,00
Total	240,00

CASA		Sup. útils (m2)
Planta Baixa		
	Rebedor	9,47
	Escala	4,95
	Safareig	3,45
	Serveis	3,54
	Aparcament	38,3
	Total Planta Baixa	59,71
	Balco	3,97
Planta -1		
	Dormitori 1	17,04
	Dormitori 2	9,79
	Dormitori 3	9,79
	Passadis	10,24
	Bany 1	3,57
	Bany 2	4,50
	Total Planta-1	54,93
	Balcó	3,97
Planta -2		
	Cuina menj sala d'estar	55,95
	Aseo	1,67
	Total Planta -2	57,62
	Terrassa	150,43
Total		172,26

PROGRAMA DE NECESSITATS

Aquest projecte es tracta de la construcció d'un habitatge unifamiliar a la urbanització Marge i Terres Tarteres del Mig.

Els usos són els següents:

L'edifici consta de tres plantes: planta baixa, la planta -1 i planta -2.

A la planta baixa, (de 80,00 m² de superfície construïda i 59,71 m² de superfície útil) hi trobem la zona d'entrada al habitatge (rebedor), que dona a la escala, ascensor, zona de serveis i safareig i el aparcament per a dos cotxes.

A la planta -1, (de 80,00 m² de superfície construïda i 54.93 m² de superfície útil), hi ha un espai distribuïdor on es troba l'escala i ascensor i un passadís que dirigeix a les 2 dormitoris i un bany, i dormitori principal amb bany en suite i balcó de 3,97 m².

A la planta -2, (de 80,00 m² de superfície construïda i 57.62 m² de superfície útil), troba l'escala i ascensor, un aseo i la cuina-menjador i sala d'estar que dona a una terrassa de 150.43 m² útils.

PLACES D'APARCAMENT

Segons els Reglament de Construcció del Govern d'Andorra vigent, en l'ús d'habitatge, correspon a dues places per cada habitatge de més de 150 m² de superfície construïda. Com que la superfície construïda total de l'edifici és 240,00 m²; correspondrien **2 places d'aparcament**.

ESTRUCTURA

FONAMENTS I ESTRUCTURA VERTICAL

Fonamentació exterior perimetral de murs de contenció, que executa en la planta baixa i llosa de formigó en la resta.
Estructura vertical de formigó armat i llosa de formigó armat.

FAÇANES

Les façanes aniran recobertes amb plaques de ceràmica segons consta als plànols amb un mínim del 40%.

COBERTA

A base de pendent del 30 % seran amb pissarra del país amb ferros de retenció de neu a raó d'1 cada 4 m² amb canal de recollida i baixants d'aigües pluvials.

SOBRECÀRREGUES

En els càlculs s'han de considerar, les sobrecàrregues donades per l'aplicació de la Norma Espanyola EHE-98.
Les sobrecàrregues que s'adopten per al càlcul d'estructura son: Per a la zona d'aparcament 500 kg/m², per a les habitatges 380 kg/m² i una càrrega de 745 kg/m² de neu a les cobertes o terrasses exteriors.
A l'execució de l'obra es fixaran les següents resistències.
Formigó: HA-25
Límit elàstic del ferro: 5.000 Kg./cm² (B500 S)

ASSAIGS

La direcció tècnica exigirà assaigs.

FORMIGONAT DURANT TEMPS DE FRED

S'aconsella seguir les especificacions de l'apartat anterior i es suspendrà el formigonat, quan els mínims locals siguin inferiors a 0°C.

INSTAL·LACIONS

A més a més de les condicions i especificacions indicades a sota les instal·lacions queden condicionades per les consideracions indicades als paràmetres d'eco eficiència.

SISTEMA DE CALEFACCIÓ.

Es preveu calefacció mitjançant aerotermia.

INSTAL·LACIÓ ELÈCTRICA.

Escomesa general i comptadors a planta soterrània.
Tota instal·lació elèctrica anirà pel terra.

INSTAL·LACIÓ DE TELEFONIA.

Connexió de serveis amb caixa de registre segons recomanacions de SOM.

INSTAL·LACIÓ DE FONTANERIA I APARELLS SANITARIS.

Baixants de PVC independents per aigües residuals i aigües pluvials.
Els sifons dels inodors estaran connectats a una xarxa de ventilació independent. Totes les sortides aniran connectades al clavegueram general, es col·locarà una arqueta de recollida d'aigües de la carretera.(segons ordres del M.I.C.G.V).
Veure totes les indicacions d'eco eficiència.

VENTILACIÓ DEPENDENCIES.

Totes les dependències tenen la seva ventilació corresponent segons normativa vigent.
Existeix un circuit de ventilació forçada a la planta primera (aseo) i en planta baixa, destinat als garatges, amb ventilació mecànica al exterior de 3.000 cm² amb motor de tres cavalls de potència, amb combinació amb ventilació natural.

PARÀMETRES D'ECO EFICIÈNCIA

PARÀMETRES RELATIUS A L'AIGUA

Es preveu una connexió a xarxa d'aigües residuals i una altra a la xarxa de pluvials. També es pot comunicar les aigües pluvials directament a la muntanya.

Les aixetes disposaran d'un mecanisme economitzador.

Les cisternes dels inodors disposaran de mecanismes de doble descàrrega.

PARÀMETRES RELATIUS A L'ENERGIA

Totes les parts exteriors de l'edifici es faran amb un coeficient mitjà tèrmic màxim de 0,60 kcal/m²h°C

Els vidres, obertures, caixes de persiana tindran un coeficient mitjà tèrmic màxim de 1,3 kcal/m²h°C

Es preveu la instal·lació de plaques d'energia solar a la coberta per ajuda a l'energia elèctrica; la instal·lació de energia solar tèrmica per a la producció d'ACS (Aigua Calent Sanitària); i llenya, a més a més de la instal·lació d'energia elèctrica.

Tot l'enllumenat de les zones comuns de l'edifici i de l'aparcament s'activaran amb detectors de presència.

PARÀMETRES RELATIUS ALS MATERIALS I SISTEMA CONSTRUCTIU

Hi hauran com a mínim 20 productes utilitzats a l'obra amb distintiu de garantia de qualitat ambiental o etiqueta ecològica de la Unió Europea reconeguts per normativa UNE.

L'habitatge es farà protegit per tancaments que permetin un aïllament mínim de so de 48 dBA.

4 punts dels especificats:

1- L'estructura es construirà amb productes industrials recuperables en un 80% de la seva superfície.

2- Els habitatges de l'edifici estan orientats cap al sud-est amb lo qual es pot considerar que més del 80% d'aquests reben més d'una hora llum solar directa entre les 10 i les 12 hores al solstici d'hivern.

3- Tots els habitatges amb les seves balconeres germanitzen un aïllament mínim al so de 28dBA.

4- Els aparells elèctrics seran d'alta eficiència energètica de forma que estalviïn entre un 25 i un 45% de categoria A o B segons Directiva Europea 2003/06/CE.

IMPERMEABILITZACIONS

Els banys estaran impermeabilitzats i enrajolats al terra i als paraments verticals fins a 1,50 m i a la zona de les banyeres i dutxes fins a 1,90 m.

VIDRES

Tots els vidres seran de triple vidre amb doble càmera de aire i la secció de la fusteria amb un coeficient d'aïllament de 0,9 W/m²K.



XALETS DEL
Bosc d'Auvinyà

INFORMACIÓ I VENDES:



www.ferrutximmobles.com

Tel. (+376) 35 36 37

www.xaletsboscdauvinya.com